

CONCEPT HOUSE VILLAGE

In de bouwsector is de laatste twintig jaar veel kennis en ervaring opgedaan met duurzaamheid. Spectaculaire resultaten kunnen worden bereikt met bouwtechnische maatregelen. De effectiviteit van de maatregelen hangt echter mede af van hoe deze in te passen zijn in het bouwproces en hoe de gebruikers hiermee omgaan. Anders dan bij het ontwikkelen van producten zoals smart phones en computers is het bij het duurste product dat wij gebruiken – onze woning – ongebruikelijk dat deze getest wordt voordat hij op de markt wordt gebracht.

Voor het versnellen van innovatie in de bouwketen en het vergroten van de effectiviteit is het van belang om ook innovaties in de gebouwde omgeving te testen alvorens tot marktintroductie over te gaan. Waar loop je bij de realisatie tegenaan? Passen de maatregelen in de dagelijkse routine van de gebruikers? Lokken de maatregelen duurzaam gedrag uit? Leidt het samenspel tussen de woning, de voorzieningen en de gebruiker ook daadwerkelijk tot radicale verduurzaming? De mogelijkheid om deze 'real life' onderzoeken uit te voeren bestond tot voor kort nog niet in Nederland, maar wordt nu met Concept House Village gerealiseerd.

Het doel van Concept House Village is het creëren van een testsituatie voor duurzame woonconcepten in de vorm van verschillende prototypewoningen. In Concept House Village worden innovatieve concepten voor de Nederlandse woningmarkt ontwikkeld, gebouwd, getest en na een aantal jaar ook weer ontmanteld. Zodoende wordt de gehele levenscyclus van de woningen gesimuleerd. Het wordt een internationaal toonaangevend voorbeeld van experimenteren en innoveren in de bouwketen en van duurzame stedelijke ontwikkeling.



PARTNERS

Concept House Village wordt gerealiseerd in het dorp Heijplaat, dat in de vorige eeuw door de Rotterdamsche Droogdok Maatschappij (RDM) gebouwd werd voor haar werknemers. En ook in deze eeuw is de RDM betrokken bij de bouw van een dorp op Heijplaat. Concept House Village is een initiatief van de CityPorts Academy Rotterdam en wordt nu gerealiseerd door een consortium bestaande uit Hogeschool Rotterdam, Woonbron en de TU Delft. Het projectbureau van Concept House Village is gevestigd op RDM Campus.

De bouw van de prototypewoningen ligt in handen van diverse samenwerkingsverbanden tussen bedrijven, kennisinstellingen, publieke organen en (collectief) particuliere opdrachtgevers, die zich richten op innovatie van de gebouwde omgeving, zowel in nieuwbouw als in bestaand stedelijk gebied.

PROTOTYPE WONINGEN

In een periode van vier tot acht jaar groeit Concept House Village uit tot een bouw- en kenniscommunity. Het beoogde resultaat is een groep van tien tot twintig prototypen van duurzame woningen, gelegen in het Nieuwe Dorp. De kavels in het dorp worden geschikt gemaakt voor experimentele woningen; de (gemeentelijke) aansluitingen worden gerealiseerd en daarnaast wordt de status van wettelijke free-zone ingesteld. Bouwbedrijven en studenten kunnen hier samen prototypes bouwen en gebruiken voor (gedrags-) onderzoek. Bezoekers kunnen de woningen na de ontwikkel- en bouwfase bekijken. De woningen zijn een showcase voor de nieuwste technologie op het gebied van duurzame energietoepassingen, water, sanitatie en domotica op gebouw- en wijkniveau. Naast de woningen zal het ontwikkelen en testen van innovaties in de openbare ruimte en op het gebied van infrastructuur rondom Concept House Village worden gefaciliteerd. Voor de praktijktoets zullen studenten en bewoners van Heijplaat intrek nemen in de woningen.

PRAKTIJKONDERZOEK

Concept House Village biedt mogelijkheden voor het onderzoeken van:

- ♦ innovaties van de gebouwde omgeving: innovatieve prototype woningen, bouwdeelen, technieken en duurzame materialen, nieuwe toepassingen voor openbare ruimte en procesvernieuwingen en manieren van samenwerking
- ♦ duurzaam gedrag in de gebouwde omgeving
- ♦ interactie van de bouwketen met huidige en toekomstige gebruikers (bewoners), opdrachtgevers en andere belanghebbenden

Naast een kavel voor het bouwen van de prototypewoning krijgen deelnemende bouwbedrijven ook een arrangement voor onderwijs en onderzoek. Met de TU Delft en Hogeschool Rotterdam worden afspraken gemaakt over de opzet en uitvoering van het onderwijs en onderzoek ten aanzien van een prototype woning. TU Delft en Hogeschool Rotterdam stellen onderzoeks- en onderwijsfaciliteiten, zoals het machinepark van Innovation Dock op RDM Campus, ter beschikking om deelonderzoek en prototyping mogelijk te maken. Vanuit het netwerk van de beide instellingen zullen de resultaten van het onderzoek ook internationaal verspreid worden.

Doordat de opgedane kennis breed gecommuniceerd en gedistribueerd wordt, zijn de resultaten niet alleen toepasbaar voor geïnteresseerden in de bouw- en installatiebranche, maar

bijvoorbeeld ook voor beleidsmakers ruimtelijke ordening. Het ontwikkelen en overdragen van kennis is een speerpunt in de projectaanpak van Concept House Village.

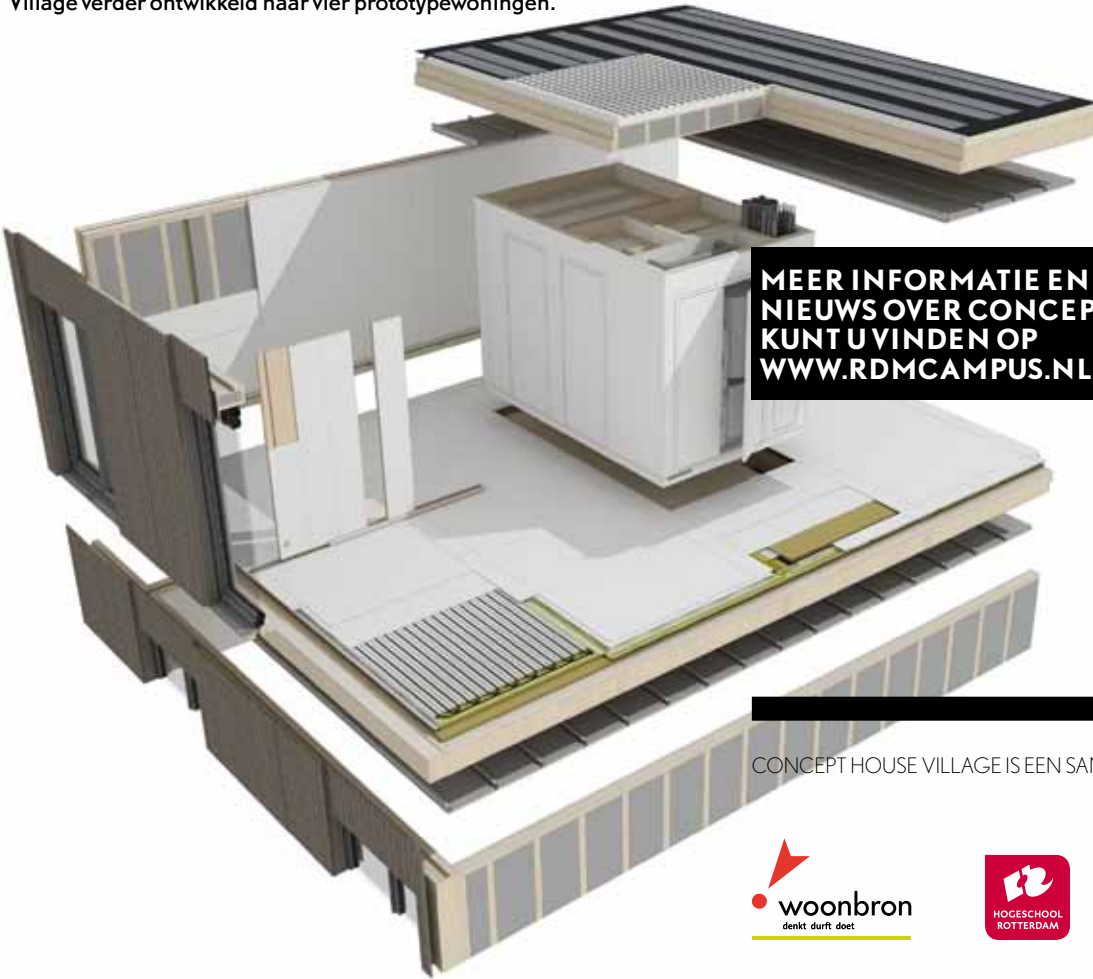
PLANNING

Concept House Village is een meerjarig project, waarin partijen voor tenminste vier jaar met elkaar samenwerken, met een optie voor acht jaar. In 2011 worden de bestaande woningen in het dorp Heijplaat gesloopt, wordt het terrein bouwrijp gemaakt en wordt de eerste prototypewoning gebouwd. Van 2012 tot medio 2013 wordt Concept House Village verder ontwikkeld naar vier prototypewoningen.

PARTICIPATIE

Heeft u interesse in deelname aan Concept House Village, neem dan contact op met het Projectbureau Concept House Village:

Heijplaatstraat 23
3089 JB Rotterdam
+31 (0)10 794 4853
chv@hr.nl



MEER INFORMATIE EN HET LAATSTE
NIEUWS OVER CONCEPT HOUSE VILLAGE
KUNT U VINDEN OP
WWW.RDMCAMPUS.NL/CHV

CONCEPT HOUSE VILLAGE IS EEN SAMENWERKING TUSSEN:



GRAFISCH ONTWERP: STUDIO LÉON & LOES | DRUK: TRIPITI

RDM

CAMPUS

CONCEPT HOUSE VILLAGE

