

OPEN HOUSE



Open House

- 4 achter elkaar geplaatste schijven
- 4 constructiemethodes: staal, beton, kalkzandsteen, houtskelet
- 4 typologieën: fabriek, cultuurpaleis, kantoorgebouw, woonhuis
- dakconstructie, gevel en binnenafwerking
- de beste materialen van vandaag en morgen
- gevestigd in Innovation Dock op RDM Campus

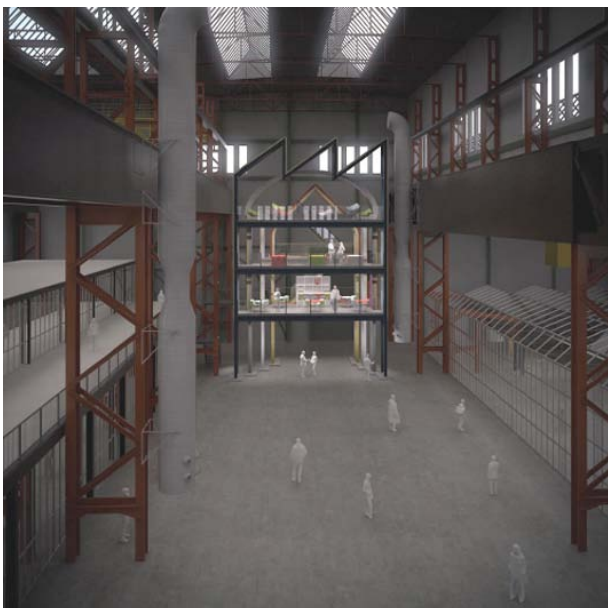
Functies

- tentoonstellingsobject voor fabrikanten en leveranciers van bouwmaterialen
- Living Lab: educatief en onderzoeksinstrument voor studenten Bouwkunde
- podium voor evenementen
- ontmoetingsplek voor studenten

Partnership

Afbouw en afwerking Open House in samenwerking met marktpartijen, fabrikanten en leveranciers van: buitenwanden, binnenwanden, vloeren, plafonds, daken en afwerkingen van deze producten, trappen, balustrades, verlichting, verwarming, ventilatie, koeling, vaste inrichtingen (keukenblokken), sanitaire inrichtingen, beveiliging, elektronica, domotica, communicatie, etc.

Materialen kunnen regelmatig vervangen worden, afhankelijk van het materiaal en ontwikkelingen in de markt. Deelnemende bedrijven leveren aan en in samenwerking en overleg met docenten en studenten Bouwkunde worden materialen bevestigd.



Partners (oktober 2010)

- Ben Roos Dakbedekking
- Bouwgroep Beemster Werklust
- Holonite
- Poly Products
- Rockwool
- Roofupdate
- Slimline/Gelissen Beton
- Wienerberger

Voordelen participatie

- demonstratie/tentoonstellingsruimte van uw meest innovatieve oplossingen en materialen voor (toekomstige) partners
- bekendheid van firma en producten bij (en gebruik door) studenten voor zij het werkveld ingaan
- naamsvermelding op het Open House en op de website van RDM Campus

Samenwerking met onderwijs

1. Op RDM Campus

RDM Campus, op de historische RDM-werf, is ontwikkeld tot een cluster van innovatieve maakindustrie voor bedrijven, ondernemers, kennisinstellingen en onderwijsinstellingen in de regio Rijnmond. De dynamiek van het innovatieve bedrijfsleven en het praktijkgerichte beroepsonderwijs worden op deze historische plek nauw aan elkaar verbonden.

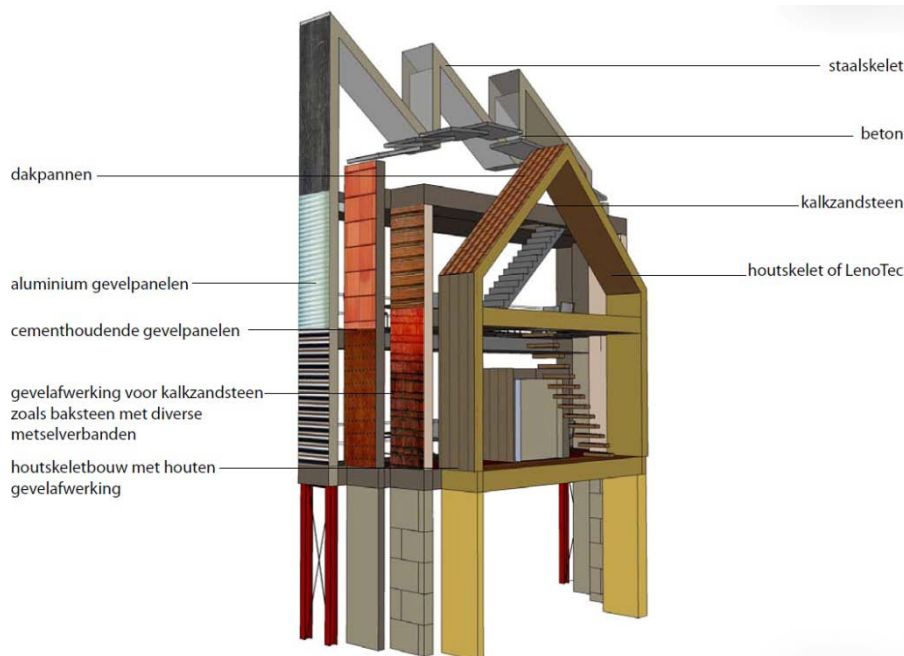
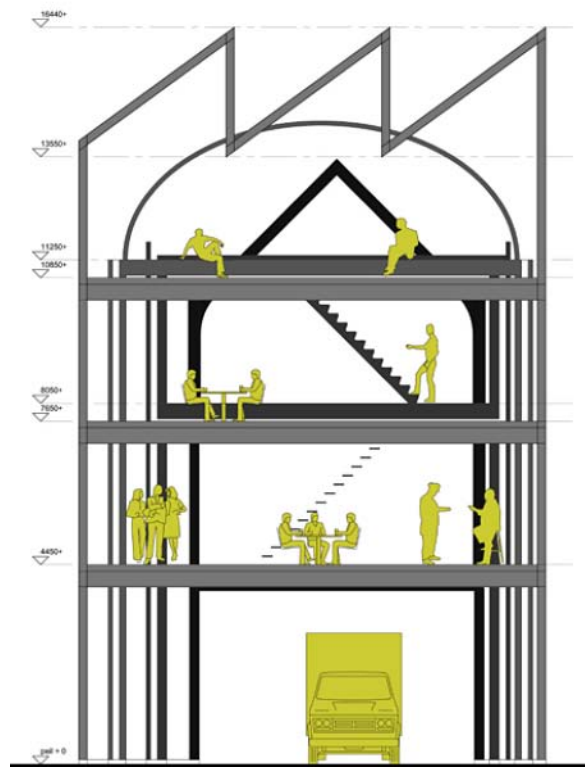
2. In Living Lab

Een netwerk waarin bedrijfsleven, onderwijs en onderzoekers samenwerken aan innovatie, kennis uitwisselen en oplossingen ontwikkelen. Het gaat om open innovatie met de gebruiker als uitgangspunt, in een open testomgeving (levend laboratorium) met echte gebruikers, zodat bedrijven hun nieuwe producten en prototypes in een echte omgeving kunnen uittesten.

3. Met MBO en HBO

Het Open House wordt gebruikt als didactisch onderwijsmiddel voor onderzoeksopdrachten en vraagstukken vanuit het onderwijs en de beroepspraktijk. Studenten Bouwkunde, Civiele Techniek en de Academie van Bouwkunst van Hogeschool Rotterdam en studenten van de bouw- en installatieopleidingen van Albeda College kunnen het Open House bijvoorbeeld gebruiken voor oplossingen voor hun ontwerpopgaven.

De ontwikkeling van het Open House is ook ingebed in onderzoeksprogramma's van Hogeschool Rotterdam, gekoppeld aan de lectoraten Bouwtechniek en Duurzaamheid en Constructief Ontwerpen. Hierdoor wordt kenniscirculatie tussen beroepsonderwijs en bedrijfsleven bevorderd.



Ontwerp

Anne-Carin Lueb-Praasterink, Robbert de Vrieze, Michel Zethof (studenten Rotterdamse Academie van Bouwkunst)

Oplevering staal/betonconstructie
mei 2010

Oplevering afbouw
najaar 2011

Projectleiding
Marc Roos

Meer informatie

- www.rdmcampus.nl/openhouse
- Peter Scheurwater: p.w.scheurwater@hro.nl

